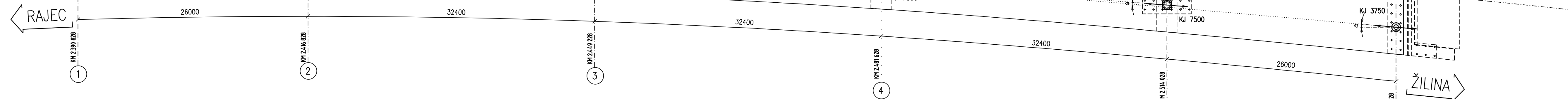
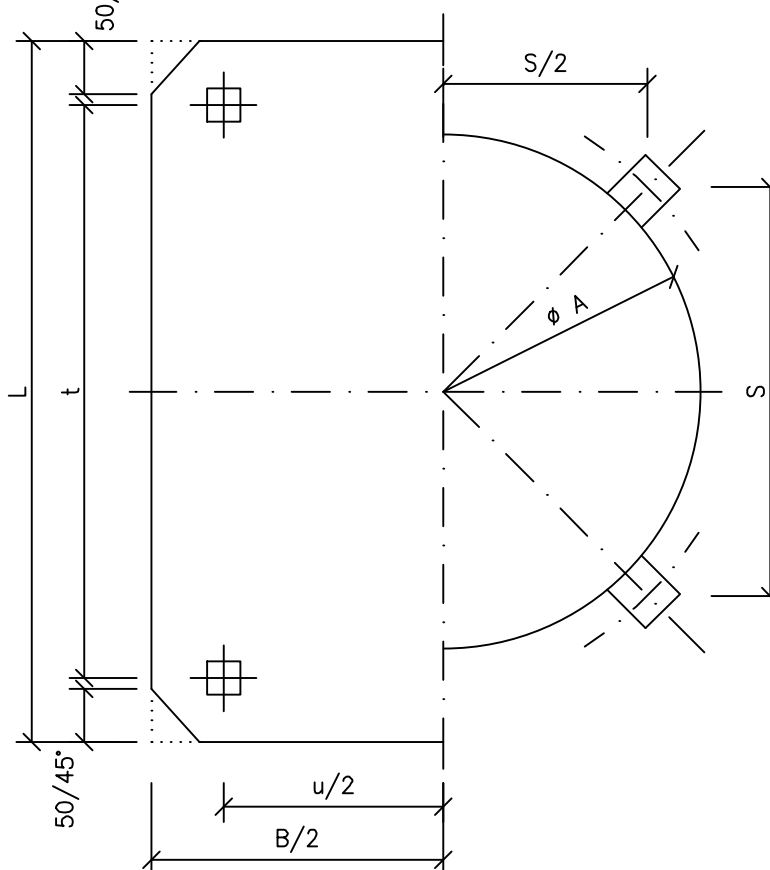
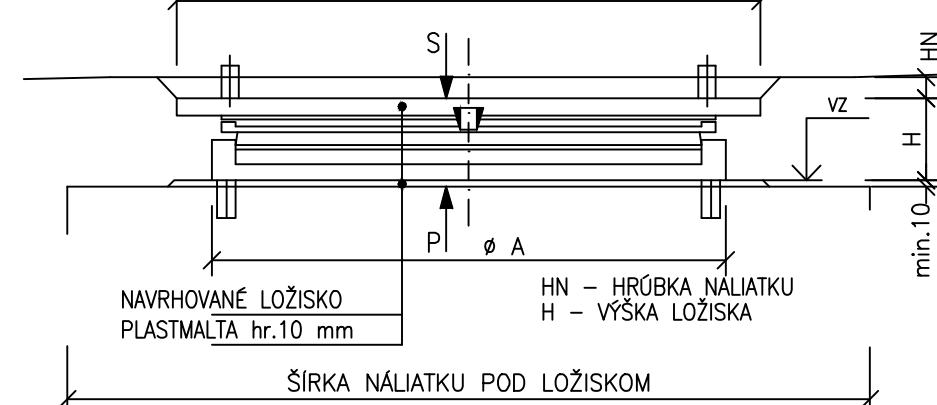


1:250



1:10



PODPERA	TYP LOŽISKA (kN)	CHARAKTERISTICKÉ ZATAŽENIE				NÁVRHOVÉ ZATAŽENIE		DILATAČNÉ POSUNY (mm)	
		Nmax. (kN)	Nmin. (kN)	Hx (kN)	Hy (kN)	Nmax. (kN)	Nmin. (kN)	+	-
1	KV,KJ 3750	3550	1240	-	1100	4760	1150	90	-155
2	KV,KJ 7500	7010	3490	-	1100	9470	3330	80	-120
3	KJ,P 7500	7010	3490	500	1100	9470	3330	0	0
4	KJ,P 7500	7010	3490	500	1100	9470	3330	0	0
5	KV,KJ 7500	7010	3490	-	1100	9470	3330	80	-120
6	KV,KJ 3750	3550	1240	-	1100	4760	1150	90	-155

PODPERA	TYP LOŽISKA (kN)	CHARAKTERISTICKÉ ZATAŽENIE				NÁVRHOVÉ ZATAŽENIE		DILATAČNÉ POSUNY (mm)	
		Nmax. (kN)	Nmin. (kN)	Hx (kN)	Hy (kN)	Nmax. (kN)	Nmin. (kN)	+	-
1	KV,KJ 3750	3550	1240	-	1100	4760	1150	90	-155
2	KV,KJ 7500	7010	3490	-	1100	9470	3330	80	-120
3	KJ,P 7500	7010	3490	500	1100	9470	3330	0	0
4	KJ,P 7500	7010	3490	500	1100	9470	3330	0	0
5	KV,KJ 7500	7010	3490	-	1100	9470	3330	80	-120
6	KV,KJ 3750	3550	1240	-	1100	4760	1150	90	-155

 KV - VĚSMERNÉ LOŽISKO
 KJ - JEDNOSMERNÉ LOŽISKO
 P - PEVNÉ LOŽISKO

1. LOŽISKÁ SÚ ULOŽENÉ V PLASTMALTE HRÚBKÝ 10mm
2. PRESNOSŤ OSADENIA LOŽISK
- MAXIMÁLNA ODCHÝLKA VO VYTÝČENÍ POLOHY LOŽISKA $\pm 20\text{mm}$
- MAXIMÁLNA ODCHÝLKA V NÁTOČENÍ KLZNEJ ROVINY LOŽISKA $t_g \pm 0.0015$
3. ULOŽENIE LOŽISKA PODĽA VLA 302.01


UMIESTNENIE		TYP LOŽISKA	a (kN)	SÚRADNICE STREDOV LOŽÍŠK		
				Y (m)	X (m)	Z=VZ (m)
OPORA 1	ĽAVÉ	KV 3750	-	4 446 694,510	117 904 746,0	397 343
	PRÁVÉ	KJ 3750	0.193	4 446 686 740	117 904 555,4	397 144
PODPERA 2	ĽAVÉ	KV 7500	-	4 447 701 050	117 902 229,7	397 213
	PRÁVÉ	KJ 7500	0.917	4 446 693 281	117 902 030,9	397 013
PODPERA 3	ĽAVÉ	KJ 7500	90.00	4 447 708 233	117 899 070,5	397 052
	PRÁVÉ	P 7500	-	4 447 700 464	117 898 879,9	396 851
PODPERA 4	ĽAVÉ	KJ 7500	90.00	4 447 714 342	117 895 888,8	396 890
	PRÁVÉ	P 7500	-	4 447 706 572	117 895 961,8	396 688
PODPERA 5	ĽAVÉ	KV 7500	-	4 447 719 544	117 892 690,9	396 729
	PRÁVÉ	KJ 7500	4.546	4 447 711 774	117 892 502,0	396 526
OPORA 6	ĽAVÉ	KV 3750	-	4 447 723 295	117 890 1181	396 599
	PRÁVÉ	KJ 3750	4.967	4 447 715 525	117 889 927,4	396 396

UMIESTNENIE		TYP LOŽISKA	a (kN)	SÚRADNICE STREDOV LOŽÍŠK		
				Y (m)	X (m)	Z=VZ (m)
OPORA 1	ĽAVÉ	KV 3750	-	4 446 694,510	117 904 746,0	397 343
	PRÁVÉ	KJ 3750	0.193	4 446 686 740	117 904 555,4	397 144
PODPERA 2	ĽAVÉ	KV 7500	-	4 447 701 050	117 902 229,7	397 213
	PRÁVÉ	KJ 7500	0.917	4 446 693 281	117 902 030,9	397 013
PODPERA 3	ĽAVÉ	KJ 7500	90.00	4 447 708 233	117 899 070,5	397 052
	PRÁVÉ	P 7500	-	4 447 700 464	117 898 879,9	396 851
PODPERA 4	ĽAVÉ	KJ 7500	90.00	4 447 714 342	117 895 888,8	396 890
	PRÁVÉ	P 7500	-	4 447 706 572	117 895 961,8	396 688
PODPERA 5	ĽAVÉ	KV 7500	-	4 447 719 544	117 892 690,9	396 729
	PRÁVÉ	KJ 7500	4.546	4 447 711 774	117 892 502,0	396 526
OPORA 6	ĽAVÉ	KV 3750	-	4 447 723 295	117 890 1181	396 599
	PRÁVÉ	KJ 3750	4.967	4 447 715 525	117 889 927,4	396 396



NÁRODNÁ DIAĽNIČNÁ SPOLOČNOSŤ

DOKUMENTÁCIA NA STAVEBNÉ POVOLENIE
201-00

ZÁKAZKA <div style="text-align: center;"> <h1>DIAĽNIČNÝ PRIVÁDZAČ</h1> <h2>LIETAVSKÁ LÚČKA - ŽILINA</h2> </div>			
ČASŤ STAVBY <div style="text-align: center;"> <h3>201-00 MOST NAD ÚDOLÍM V KM 2,450</h3> </div>		MILETIČOVA 21, P.O. BOX 34 820 05 BRATISLAVA 25 TEL.: 02/5057 4703, FAX.: 02/5057 4798	
PRÍLOHA <div style="text-align: center;"> <h3>VÝKRES LOŽISK</h3> </div>		STUPEŇ <div style="text-align: center;"> <h3>DSP</h3> </div>	ČÍSLO ZÁKAZKY <div style="text-align: center;"> <h3>1347/1214</h3> </div>
OBJEDNÁVATEĽ <div style="text-align: center;"> <h3>NÁRODNÁ DIAĽNIČNÁ SPOLOČNOSŤ, a.s.</h3> </div>		Oblasť <div style="text-align: center;"> <h3>ŽILINA</h3> </div>	
HLAVNÝ INŽ. PROJ. Ing. Marek Goláb	TECH. KONTROLA Ing. Ladislav BAČA, CSc.	SÚRADNICOVÝ SYSTÉM JTSK	
ZODP. PROJ. Ing. Dušan Ďuriš, PhD	VED. ÚSEKU Ing. Peter ŽIAK	VÝŠKOVÝ SYSTÉM Bvp	
VYPRACOVAVAL Ing. Ján Sedláč	DÁTUM 05.2014	FORMÁT 5x A4	MIERKA 1:250. 1:10
		ČÍSLO PRÍLOHY <div style="text-align: center;"> <h3>7.1</h3> </div>	KATASTRÁLNE ÚZEMIE: LIETAVSKÁ LÚČKA, PORÚBKA SÚPRAVA